

... svět
v pohybu

KATALOG
REZIDENČNÍCH
KLIMATIZACÍ
2022





O ZNAČCE SINCLAIR

Značka SINCLAIR má dlouholetou tradici a na trhu s klimatizační technikou neustále získává na popularitě a důvěře. Jsme profesionální firmou, za kterou stojí silný tým. Máme partnery v mnoha zemích a neustále naši spolupráci rozvíjíme.

Stavební kameny skupiny SINCLAIR Global Group jsou založeny na dlouhodobém partnerství a kvalitních a konkurenceschopných produktech.

Pravidelně organizujeme technická školení, abychom se ujistili, že všichni naši partneři mají aktuální informace o všech technických novinkách v našem sortimentu.

Dokážeme najít komfortní řešení pro jakékoliv klimatické podmínky a kromě segmentu komerčních a rezidenčních klimatizací se věnujeme i výrobě tepelných čerpadel.

kvalita posiluje
partnerství

NAŠE MISE A VIZE

Ochrana životního prostředí se stává pro lidstvo zásadním tématem a je velmi důležitá pro naše budoucí generace. Pro SINCLAIR Global Group je ochrana životního prostředí také klíčovou otázkou. Vyvíjíme a aplikujeme nejnovější technologie, které pomohou implementovat nové produkty s vyšší úsporou energie, tím pádem minimální zátěží pro životní prostředí. Produkty SINCLAIR splňují přísné normy Evropské unie a v mnoha případech je dokonce překonávají.

SINCLAIR věří ve stabilní, dlouhodobý a zdravý vývoj, podpořený tvrdou prací a silným etickým kodexem. Dlouhodobý úspěch jakékoli značky závisí na spokojených zákaznících. Zákazníci jsou spokojeni tehdy, když dostávají vysoce kvalitní, spolehlivý a technicky vyspělý produkt, se správnou cenovou hladinou a nadčasovým designem.



WWW.SINCLAIR-SOLUTIONS.COM

Tato webová stránka je určena všem, kteří se chtějí seznámit s klimatizační technikou SINCLAIR. Po přihlášení do partnerské sekce Vám bude zpřístupněna veškerá technická dokumentace.



OBSAH

- 4 20 LET S VÁMI, 20 LET S NÁMI
- 7 CHYTRÉ FUNKCE SINCLAIR
- 8 EKOLOGIE SINCLAIR
- 10 SPECTRUM PLUS SÉRIE
- 12 TERREL SÉRIE
- 14 KEYON SÉRIE
- 16 RAY SÉRIE
- 18 PODOKENNÍ SÉRIE
- 20 MULTI VARIABLE SÉRIE VENKOVNÍ JEDNOTKY
- 22 MULTI VARIABLE SÉRIE VNITŘNÍ JEDNOTKY
- 26 UNI SPLIT SÉRIE VENKOVNÍ JEDNOTKY
- 28 UNI SPLIT SÉRIE VNITŘNÍ JEDNOTKY
- 30 VYSOKOTLAKÁ KANÁLOVÁ JEDNOTKA
- 34 TOWER SÉRIE
- 36 OKENNÍ SÉRIE
- 38 MONOBLOKOVÁ KLIMATIZACE
- 40 CAMPER TRAILER SÉRIE
- 42 LODNÍ KLIMATIZACE
- 44 MOBILNÍ JEDNOTKY
- 46 MOBILNÍ ODVLHČOVAČE
- 48 ČISTIČKY VZDUCHU
- 52 PŘÍSLUŠENSTVÍ
- 56 VOLITELNÉ FILTRY
- 58 POZNÁMKY A VYSVĚTLIVKY

Během této dlouhé cesty jsme získali zkušenosti s řadou výzev, tvrdou každodenní prací jsme si vytvořili pozici seriózního a odborného výrobce klimatizační a tepelné techniky.

Výročí oslavujeme v náročné době, která nás postavila do nové situace. Našli jsme řešení, kterými jsme zajistili realizaci Vašich projektů a investic.

20 let s Vámi 20 let s námi

20 let na trhu jsme především díky Vám našim zákazníkům a obchodním partnerům. Inspirujete nás k neustálému zlepšování se a zkvalitňování poskytovaných služeb.

Produkty pod značkou SINCLAIR Vám přinášíme již do 33 zemí a těšíme na další výzvy.

Děkujeme za Vaši důvěru.





STANCILOIR

NEPAMENAR
M

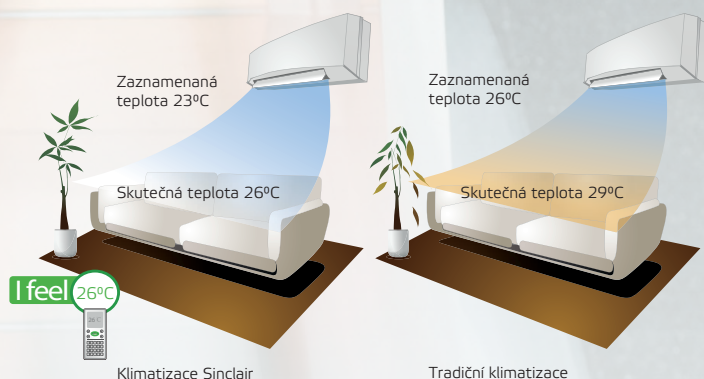




CHYTRÉ FUNKCE SINCLAIR

FUNKCE "I FEEL"

Miniaturní čidlo uvnitř dálkového ovladače zachytí teplotu a pošle informaci zpět jednotce. Jednotka pak přizpůsobí teplotu a rychlost ventilátoru tak, aby současně byly splněny podmínky pro Vaše pohodlí a úsporu energie.



PROVOZ V ZIMNÍM OBDOBÍ

-20 °C CHLAZENÍ

Spolehlivé chlazení až do -20 °C venkovní teploty. Při změnách venkovní teploty se mění frekvence kompresoru a rychlost ventilátoru, aby se přizpůsobila měnícím se podmínkám.

-30 °C TOPENÍ

Spolehlivé topení až do -30 °C. Správný provoz při takových teplotách je zajištěn vyhříváním šasi, technologií předehřevu kompresoru a sofistikovaným řízením frekvence kompresoru.

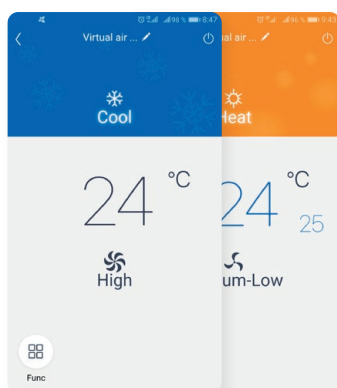
8 °C TEMPEROVÁNÍ

Jednotka udržuje v místnosti teplotu 8 °C, aby zabránila promrznutí v době nepřítomnosti.



EWPE SMART – WIFI APP

Klimatizace Sinclair lze pohodlně ovládat pomocí Vašich chytrých telefonů nebo tabletů s operačními systémy Android nebo iOS. Nastavte si nejenom teplotu v prostoru odkudkoliv a kdykoliv. Díky aplikaci EWPE Smart budete mít klimatizace Sinclair vždy pod kontrolou.



- Antikoroziční úprava výměníků
- Chladivo
- Flexibilně nastavitelné lamely
- Led displej s diagnostikou
- Turbo
- Chytré odmrazování
- Provoz v zimním období
- Tichý provoz
- 24 Hodinový časovač
- Hodiny na displeji ovladače
- Wifi
- Funkce odvlhčování
- Automatický režim
- Režim pro pohodlný spánek
- Prevence chladného vzduchu
- Autodiagnostika
- Autorestart funkce
- Zámek
- 8 °C temperování
- "I FEEL"
- 7 Rychlostí ventilátoru
- Přívod čerstvého vzduchu
- Volitelné zdravotní filtry
- Nízká spotřeba energie
- Hlídání životnosti filtru

Myslíme na naši planetu.

Myslíme na to, v jakém klimatu budou vyrůstat naše děti a další generace.

ekologický svět Sinclair

Díky zavedení nového ekologického chladiva R32 do většiny nástěnných klimatizací SINCLAIR se podařilo mezi roky 2017 a 2018 snížit potřebu emisních kvót CO₂ o 65 %. Tento ekologický trend postupně rozšiřujeme i mezi další kategorie našich produktů.

U mobilních klimatizací a odvlhčovačů vzduchu SINCLAIR jsme ekologicky pokročili ještě významněji, neboť obsahují čisté přírodní chladivo R290 Propan. Tato zařízení nemají téměř žádný vliv na globální oteplování.

Zařízení SINCLAIR plní povinnosti, které jsou stanoveny výrobcům pro oddělený sběr, zpětný odběr, zpracování, využití a odstranění elektrozařízení a elektroodpadu prostřednictvím kolektivního systému ASEKOL, s. r. o.





SPECTRUM PLUS

SÉRIE

ECOLOGICAL REFRIGERANT R32

VLASTNOSTI

- Energetická třída A+++ / A++
- 2-stupňový kompresor
- Odvod kondenzátu na obě strany
- Skrytý displej
- 7 rychlostí ventilátoru
- Automatický režim s nastavitelnou teplotou
- Nastavitelný rozsah teplot v topení 8-30 °C
- Topení do venkovní teploty -30 °C
- Pohyb lamel vodorovně i svisle
- Funkce "I FEEL"

STANDARDNÍ PŘÍSLUŠENSTVÍ

- Filtry - katechinový SAF-OPWC4 a se stříbrnými ionty SAF-OPWS4
- Cold plasma generátor
- WiFi modul
- Dveřní on/off kontakt
- Vyhřívání šasi venkovní jednotky
- Dálkový ovladač

VOLITELNÉ PŘÍSLUŠENSTVÍ

- Zdravotní filtry
- GSM modul G2S-T
- Řídící modul SCMI-03S pro serverovny
- BACNET brána SBG-01
- Nástěnné ovladače SWC-02, SWC-04, XK19
- Centrální ovladače SCC-16, SCC-36
- SAI-01 modul pro hlášení chyb
- Možnost MODBUS řízení přes SWC-02 nebo SWC-04



ASH-09BIS2/W
ASH-13BIS2/W
ASH-18BIS2/W
ASH-24BIS2/W



DC INVERTER PLASMA+TEC WIFI



nová

zelená

úsporám

Jednotky ASH-09BIS2/W a ASH-13BIS2/W splňují podmínky pro zařazení do vládního dotačního programu NZÚ. Snadno tak snížíte pořizovací náklady těchto premiových modelů.

SVT KÓD:
ASH-09BIS2/W: SVT30037
ASH-13BIS2/W: SVT30038

TECHNICKÉ PARAMETRY

MODEL		ASH-09BIS2 / W	ASH-13BIS2 / W	ASH-18BIS2 / W	ASH-24BIS2 / W
Výkon chlazení / topení	kW	2,7 / 3,5	3,5 / 4,2	5,3 / 5,6	7,0 / 7,0
Frekvence / Napětí	fáze / Hz / V	1~ / 50 / 220-240	1~ / 50 / 220-240	1~ / 50 / 220-240	1~ / 50 / 220-240
SEER / SCOP	-	8,5 / 5,1	8,5 / 5,1	6,6 / 4,4	6,5 / 4,1
Energetická třída chlazení / topení (prům., tepl., chlad.)	-	A+++ / (A+++ , A+++ , A)	A+++ / (A+++ , A+++ , A+)	A++ / (A+ , A+++ , A)	A+ / (A+ , A+++ , A)
Akustický tlak v 1 m	vnitřní dB(A)	43 / 41 / 38 / 36 / 33 / 31 / 18	46 / 43 / 41 / 38 / 36 / 34 / 21	48 / 45 / 43 / 40 / 37 / 35 / 33	50 / 46 / 43 / 39 / 37 / 35 / 27
	venkovní dB(A)	53	54	56	56
Rozměry (š x v x h) / Hmotnost netto	vnitřní mm/kg	996 x 301 x 225 / 13,0	996 x 301 x 225 / 13,5	1101 x 327 x 249 / 16,5	1101 x 327 x 249 / 16,5
	venkovní mm/kg	899 x 596 x 378 / 44,5	899 x 596 x 378 / 45,5	1003 x 790 x 427 / 62,5	1003 x 790 x 427 / 65,0
Rozsah provozních teplot chlazení / topení	°C	-18-52 / -30-24	-18-52 / -30-24	-18-52 / -30-24	-18-52 / -30-24

TERREL SÉRIE

ECOLOGICAL REFRIGERANT  R32

VLASTNOSTI

- Energetická třída A++ / A+
- Odvod kondenzátu na obě strany
- Skrytý displej
- Funkce "I FEEL"
- Funkce TEMPEROVÁNÍ 8 °C
- 7 rychlostí ventilátoru

STANDARDNÍ PŘÍSLUŠENSTVÍ

- Filtry - katechinový SAF-OPWC4 a se stříbrnými ionty SAF-OPWS4
- Cold plasma generátor
- WiFi modul
- Dveřní on/off kontakt
- Vyhřívání šasi venkovní jednotky
- Dálkový ovladač

VOLITELNÉ PŘÍSLUŠENSTVÍ

- Zdravotní filtry
- GSM modul G2S-T
- Řídicí modul SCMI-03S pro serverovny
- BACNET brána SBG-01
- Nástěnné ovladače SWC-02, SWC-04, XK19
- Centrální ovladače SCC-16, SCC-36
- SAI-01 modul pro hlášení chyb
- Možnost MODBUS řízení přes SWC-02 nebo SWC-04



Vnitřní jednotky lze kombinovat s Multi Variable sérií



SIH-09BITX + SOH-09BIT
SIH-13BITX + SOH-13BIT
SIH-18BITX + SOH-18BIT
SIH-24BITX + SOH-24BIT
SIH-18BIT2X + SOH-18BIT2
SIH-24BIT2X + SOH-24BIT2

DC INVERTER

PLASMA+TEC



TERREL 2

SÉRIE

2. GENERACE SÉRIE TERREL

Nové kompaktnější provedení – menší rozměry a hmotnost

ECOLOGICAL REFRIGERANT R32

Vnitřní jednotky lze kombinovat s Multi Variable sérií

moderní svět
Sinclair

TECHNICKÉ PARAMETRY

MODEL		SIH-09BITx + SOH-09BIT	SIH-13BITx + SOH-13BIT	SIH-18BITx + SOH-18BIT	SIH-24BITx + SOH-24BIT	
Výkon chlazení / topení	kW	2,7 / 3,0	3,5 / 3,8	5,2 / 5,3	7,0 / 7,4	
Frekvence / Napětí	fáze / Hz / V	1~ / 50 / 220-240	1~ / 50 / 220-240	1~ / 50 / 220-240	1~ / 50 / 220-240	
SEER / SCOP	-	7,5 / 4,2	7,1 / 4,1	7,0 / 4,0	6,5 / 4,0	
Energetická třída chlazení / topení (prům., tepl., chlad.)	-	A+++ / (A++, A+++ , A)	A+++ / (A+, A+++ , A)	A++ / (A+, A+++ , A)	A++ / (A+, A+++ , A)	
Akustický tlak v 1 m	vnitřní	dB(A)	38 / 36 / 34 / 31 / 29 / 27 / 25	42 / 38 / 35 / 32 / 29 / 27 / 25	45 / 43 / 41 / 38 / 36 / 34 / 31	48 / 45 / 42 / 39 / 37 / 36 / 33
	venkovní	dB(A)	50	52	57	57
Rozměry (š x v x h) / Hmotnost netto	vnitřní	mm/kg	889 x 294 x 212 / 11,0	889 x 294 x 212 / 11,0	1013 x 307 x 221 / 13,5	1122 x 329 x 247 / 17,5
	venkovní	mm/kg	732 x 555 x 330 / 23,5	732 x 555 x 330 / 24,5	965 x 700 x 396 / 45,0	965 x 700 x 396 / 53,5
Rozsah provozních teplot chlazení / topení	°C	-15-50 / -25-30	-15-50 / -25-30	-15-43 / -22-24	-15-43 / -22-24	

MODEL		SIH-18BIT2x + SOH-18BIT2	SIH-24BIT2x + SOH-24BIT2	
Výkon chlazení / topení	kW	5,3 / 5,6	7,1 / 7,8	
Frekvence / Napětí	fáze / Hz / V	1~ / 50 / 220-240	1~ / 50 / 220-240	
SEER / SCOP	-	7,6 / 4,3	7,0 / 4,2	
Energetická třída chlazení / topení (prům., tepl., chlad.)	-	A++ / (A+, A+++ , A)	A++ / (A+, A+++ , A)	
Akustický tlak v 1 m	vnitřní	dB(A)	43 / 41 / 37 / 32 / 31	48 / 44 / 40 / 36 / 33
	venkovní	dB(A)	57	59
Rozměry (š x v x h) / Hmotnost netto	vnitřní	mm/kg	1013 x 307 x 221 / 13,0	1122 x 329 x 247 / 16,5
	venkovní	mm/kg	958 x 660 x 402 / 40,5	958 x 660 x 402 / 41,5
Rozsah provozních teplot chlazení / topení	°C	-15-50 / -25-30	-15-50 / -25-30	

NOVINKA

x - k dispozici v různých barvách SIH-xxBITW - bílá, SIH-xxBITB - černá, SIH-xxBITS - stříbrná, SIH-xxBITC - šampaňská



KEYON SÉRIE

ECOLOGICAL REFRIGERANT R32

VLASTNOSTI

- Energetická třída A++ / A+
- Odvod kondenzátu na obě strany
- Skrytý displej
- Funkce "I FEEL"
- Funkce TEMPEROVÁNÍ 8 °C

STANDARDNÍ PŘÍSLUŠENSTVÍ

- Filtry - katechinový SAF-OPWC4 a s aktivním uhlíkovým filtrem SAF-OPWA4
- Cold plasma generátor
- WiFi modul
- Dveřní on/off kontakt (kromě SIH-09BIK)
- Dálkový ovladač

VOLITELNÉ PŘÍSLUŠENSTVÍ

- Zdravotní filtry
- GSM modul G2S-T
- Řídicí modul SCMI-03S pro serverovny
- BACNET brána SBG-01 (kromě SIH-09BIK)
- Nástěnné ovladače SWC-02, SWC-04, XK19 (kromě SIH-09BIK)
- Centrální ovladače SCC-16, SCC-36 (kromě SIH-09BIK)
- SAI-01 modul pro hlášení chyb
- Možnost MODBUS řízení přes SWC-02 nebo SWC-04



Vnitřní jednotky lze kombinovat s Multi Variable sérií



SIH-09BIK + SOH-09BIK
SIH-12BIK + SOH-12BIK
SIH-18BIK + SOH-18BIK
SIH-24BIK + SOH-24BIK



DC INVERTER PLASMA+TEC WIFI



TECHNICKÉ PARAMETRY

MODEL		SIH-09BIK + SOH-09BIK	SIH-12BIK + SOH-12BIK	SIH-18BIK + SOH-18BIK	SIH-24BIK + SOH-24BIK
Výkon chlazení / topení	kW	2,7 / 2,8	3,2 / 3,4	4,6 / 5,2	6,2 / 6,5
Frekvence / Napětí	Fáze / Hz / V	1~ / 50 / 220-240	1~ / 50 / 220-240	1~ / 50 / 220-240	1~ / 50 / 220-240
SEER / SCOP	-	6,6 / 4,2	6,5 / 4,1	6,4 / 4,0	6,8 / 4,0
Energetická třída chlazení / topení (prům., tepl., chlad.)	-	A++ / (A+, A+++ , B)	A++ / (A+, A+++ , -)	A++ / (A+, A+++ , -)	A++ / (A+, A+++ , -)
Akustický tlak v 1 m	vnitřní	40 / 38 / 34 / 23	41 / 36 / 32 / 23	48 / 41 / 37 / 31	48 / 44 / 40 / 35
	venkovní	51	52	53	58
Rozměry (š x v x h) / Hmotnost netto	vnitřní	770 x 251 x 190 / 8,5	849 x 289 x 215 / 10,5	972 x 300 x 225 / 13,5	1081 x 325 x 248 / 16,5
	venkovní	732 x 550 x 330 / 25,0	732 x 550 x 330 / 25,0	732 x 550 x 330 / 26,5	873 x 555 x 376 / 36,5
Rozsah provozních teplot chlazení / topení	°C	-15-43 / -15-24	-15-43 / -15-24	-15-43 / -15-24	-15-43 / -15-24

RAY SÉRIE

ECOLOGICAL REFRIGERANT R32

VLASTNOSTI

- Energetická třída A++ / A+
- Odvod kondenzátu na obě strany
- Skrytý displej
- Funkce "I FEEL"
- Funkce TEMPEROVÁNÍ 8 °C

STANDARDNÍ PŘÍSLUŠENSTVÍ

- Dálkový ovladač

VOLITELNÉ PŘÍSLUŠENSTVÍ

- Zdravotní filtry
- GSM modul G2S-T
- Řídící modul SCMI-03S pro serverovny
- SAI-01 modul pro hlášení chyb
- SWM-04 WiFi modul



Vnitřní jednotky lze kombinovat s Multi Variable sérií

SIH-09BIR + SOH-09BIR
SIH-12BIR + SOH-12BIR
SIH-18BIR + SOH-18BIR
SIH-24BIR + SOH-24BIR



DC INVERTER PLASMA+TEC



TECHNICKÉ PARAMETRY

MODEL		SIH-09BIR + SOH-09BIR	SIH-12BIR + SOH-12BIR	SIH-18BIR + SOH-18BIR	SIH-24BIR + SOH-24BIR
Výkon chlazení / topení	kW	2,7 / 2,8	3,2 / 3,4	4,6 / 5,2	6,2 / 6,5
Frekvence / Napětí	Fáze / Hz / V	1~ / 50 / 220-240	1~ / 50 / 220-240	1~ / 50 / 220-240	1~ / 50 / 220-240
SEER / SCOP	-	6,6 / 4,2	6,1 / 4,0	6,4 / 4,0	6,8 / 4,0
Energetická třída chlazení / topení (prům., tepl., chlad.)	-	A++ / (A+, A+++, B)	A++ / (A+, A+++, B)	A++ / (A+, A+++, B)	A++ / (A+, A+++, B)
Akustický tlak v 1 m	vnitřní	40 / 38 / 34 / 23	41 / 37 / 33 / 26	48 / 42 / 38 / 31	48 / 45 / 37 / 30
	venkovní	51	51	55	57
Rozměry (š x v x h) / Hmotnost netto	vnitřní	773 x 250 x 185 / 8,5	773 x 250 x 185 / 8,0	970 x 300 x 225 / 13,5	970 x 300 x 225 / 13,0
	venkovní	732 x 550 x 330 / 25,0	732 x 550 x 330 / 25,0	732 x 555 x 330 / 26,5	873 x 555 x 376 / 36,5
Rozsah provozních teplot chlazení / topení	°C	-15-43 / -15-24	-15-43 / -15-24	-15-43 / -15-24	-15-43 / -15-24





PODOKENNÍ SÉRIE

VLASTNOSTI

- Energetická třída A++ / A+
- Odvod kondenzátu na obě strany
- 7 rychlostí ventilátoru
- 2 výdechy vzduchu
- Funkce "I FEEL"
- Funkce TEMPEROVÁNÍ 8 °C

STANDARDNÍ PŘÍSLUŠENSTVÍ

- Filtry - katechinový SAF-OPWC4 a s aktivním uhlíkem SAF-OPWA4
- Cold plasma generátor
- WiFi modul
- Vyhřívání šasi
- Dálkový ovladač

VOLITELNÉ PŘÍSLUŠENSTVÍ

- Zdravotní filtry
- GSM modul G2S-T
- Nástěnné ovladače SWC-02, SWC-04, XK19
- Centrální ovladače SCC-16, SCC-36
- Řídicí modul SCMI-03S pro serverovny
- BACNET brána SBG-01
- SAI-01 modul pro hlášení chyb
- Možnost MODBUS řízení přes SWC-02 nebo SWC-04

DC INVERTER

PLASMA+TEC



TECHNICKÉ PARAMETRY

MODEL		ASP-09BI	ASP-12BI	ASP-18BI	
Výkon chlazení / topení	kW	2,7 / 2,9	3,5 / 3,8	5,2 / 5,3	
Frekvence / Napětí	Fáze / Hz / V	1~ / 50 / 220-240	1~ / 50 / 220-240	1~ / 50 / 220-240	
SEER / SCOP	-	7,2 / 4,0	7,0 / 4,1	6,6 / 4,1	
Energetická třída chlazení / topení (prům., tepl., chlad.)	-	A++ / (A+, A+++, -)	A++ / (A+, A+++, -)	A++ / (A+, A+++, -)	
Akustický tlak v 1 m	vnitřní	39 / 36 / 33 / 31 / 29 / 26 / 23	44 / 40 / 38 / 36 / 33 / 29 / 25	47 / 45 / 42 / 40 / 37 / 35 / 31	
	venkovní	49	52	57	
Rozměry (š x v x h) / Hmotnost netto	vnitřní	700 x 600 x 215 / 15,5	700 x 600 x 215 / 15,5	700 x 600 x 215 / 15,5	
	venkovní	782 x 540 x 320 / 27,5	848 x 596 x 320 / 30,5	965 x 700 x 396 / 46,0	
Rozsah provozních teplot chlazení / topení	°C	-15-43 / -22-24	-15-43 / -22-24	-15-43 / -22-24	

ECOLOGICAL REFRIGERANT R32



ASP-XXBI





MULTI VARIABLE SÉRIE

VLASTNOSTI

- Funkce Autorestart
- Vyhřívání šasi
- Automatický defrost
- Lehký a kompaktní design

STANDARDNÍ PŘÍSLUŠENSTVÍ

- Přechodky potrubí
- Ucpávky dna
- Konektor pro odvod kondenzátu

VOLITELNÉ PŘÍSLUŠENSTVÍ

- Zdravotní filtry
- GSM modul G2S-T
- BACNET brána SBG-01
- Nástěnné ovladače SWC-02, SWC-04, XK19
- Centrální ovladače SCC-16, SCC-36

DC INVERTER



TECHNICKÉ PARAMETRY

MODEL		MV-E14BI2	MV-E18BI2	MV-E21BI2	MV-E24BI2
Počet připojitelných vnitřních jednotek		1-2	1-2	2-3	2-3
Výkon chlazení / topení	KW	4,1 / 4,4	5,3 / 5,7	6,1 / 6,5	7,1 / 8,6
Frekvence / Napětí	Fáze / Hz / V	1~ / 50 / 220-240	1~ / 50 / 220-240	1~ / 50 / 220-240	1~ / 50 / 220-240
SEER / SCOP	-	7,2 / 4,2	7,2 / 4,2	7,8 / 4,3	7,1 / 4,3
Energetická třída chlazení / topení (prům.)	-	A++ / A+	A++ / A+	A++ / A+	A++ / A+
Akustický tlak v 1 m	dB(A)	52	54	58	58
Rozměry (š x v x h) / Hmotnost netto	mm/kg	822 x 550 x 352 / 30,0	822 x 550 x 352 / 32,0	964 x 660 x 402 / 47,5	964 x 660 x 402 / 47,5
Rozsah provozních teplot chlazení / topení	°C	-15-43 / -22-24	-15-43 / -22-24	-15-43 / -22-24	-15-43 / -22-24

MODEL		MV-E28BI2	MV-E36BI2	MV-E42BI2	
Počet připojitelných vnitřních jednotek		2-4	2-4	2-5	
Výkon chlazení / topení	KW	8,0 / 9,5	10,6 / 12,0	12,1 / 13,0	
Frekvence / Napětí	Fáze / Hz / V	1~ / 50 / 220-240	1~ / 50 / 220-240	1~ / 50 / 220-240	
SEER / SCOP	-	7,2 / 4,2	7,2 / 4,0	7,2 / 4,0	
Energetická třída chlazení / topení (prům.)	-	A++ / A+	A++ / A+	A++ / A+	
Akustický tlak v 1 m	dB(A)	58	60	60	
Rozměry (š x v x h) / Hmotnost netto	mm/kg	964 x 660 x 402 / 51,0	1020 x 826 x 427 / 72,0	1020 x 826 x 427 / 73,0	
Rozsah provozních teplot chlazení / topení	°C	-15-43 / -22-24	-15-43 / -22-24	-15-43 / -22-24	

ECOLOGICAL REFRIGERANT R32

NOVINKA



MV-E14BI2
MV-E18BI2
MV-E21BI2
MV-E24BI2
MV-E28BI2

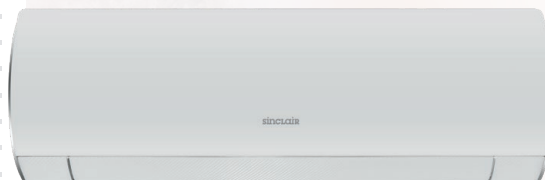


MULTI VARIABLE
VNITŘNÍ JEDNOTKY

MULTI VARIABLE SÉRIE

ECOLOGICAL REFRIGERANT R32

NÁSTĚNNÉ JEDNOTKY



SIH-xxBITx



SIH-xxBIK

SIH-xxBIR

PLASMA+TEC



TECHNICKÉ PARAMETRY

MODEL		SIH-09BITx	SIH-13BITx	SIH-18BITx	SIH-24BITx
Výkon chlazení / topení	kW	2,7 / 3,0	3,5 / 3,8	5,2 / 5,3	7,0 / 7,4
Frekvence / Napětí	Fáze / Hz / V	1~ / 50 / 220-240	1~ / 50 / 220-240	1~ / 50 / 220-240	1~ / 50 / 220-240
Akustický tlak v 1 m	dB(A)	38 / 36 / 34 / 31 / 29 / 27 / 25	42 / 38 / 35 / 32 / 29 / 27 / 25	45 / 43 / 41 / 38 / 35 / 34 / 31	48 / 45 / 42 / 39 / 37 / 36 / 33
Rozměry (š x v x h) / Hmotnost netto	mm/kg	889 x 294 x 212 / 11,0	889 x 294 x 212 / 11,0	1013 x 307 x 221 / 13,5	1122 x 329 x 247 / 17,5

MODEL		SIH-07BIK	SIH-09BIK	SIH-12BIK	SIH-18BIK	SIH-24BIK
Výkon chlazení / topení	kW	2,2 / 2,4	2,7 / 2,8	3,2 / 3,4	4,6 / 5,2	6,2 / 6,5
Frekvence / Napětí	Fáze / Hz / V	1~ / 50 / 220-240	1~ / 50 / 220-240	1~ / 50 / 220-240	1~ / 50 / 220-240	1~ / 50 / 220-240
Akustický tlak v 1 m	dB(A)	39 / 37 / 33 / 22	40 / 38 / 34 / 23	41 / 36 / 32 / 23	44 / 41 / 34 / 31	47 / 44 / 38 / 35
Rozměry (š x v x h) / Hmotnost netto	mm/kg	696 x 251 x 190 / 7,5	770 x 251 x 190 / 8,5	849 x 289 x 215 / 10,5	972 x 300 x 225 / 13,5	1081 x 325 x 248 / 16,5

MODEL		SIH-09BIR	SIH-12BIR	SIH-18BIR	SIH-24BIR
Výkon chlazení / topení	kW	2,7 / 2,8	3,2 / 3,4	4,6 / 5,2	6,2 / 6,5
Frekvence / Napětí	Fáze / Hz / V	1~ / 50 / 220-240	1~ / 50 / 220-240	1~ / 50 / 220-240	1~ / 50 / 220-240
Akustický tlak v 1 m	dB(A)	40 / 38 / 34 / 23	41 / 37 / 33 / 26	44 / 42 / 38 / 31	48 / 45 / 37 / 30
Rozměry (š x v x h) / Hmotnost netto	mm/kg	773 x 250 x 185 / 8,5	773 x 250 x 185 / 8,0	970 x 300 x 225 / 13,5	970 x 300 x 225 / 13,0

x - k dispozici v různých barvách SIH-xxBITW - bílá, SIH-xxBITB - černá, SIH-xxBITS - stříbrná, SIH-xxBITC - šampaňská



MULTI VARIABLE SÉRIE

ECOLOGICAL REFRIGERANT R32

PODOKENNÍ SÉRIE

- WiFi modul
- Filtry - katechinový SAF-OPWC4 a s aktivním uhlíkem SAF-OPWA4
- 2 výdechy vzduchu
- Cold plasma generátor
- Dálkový ovladač
- Možnost volitelného příslušenství pro MODBUS a BACNET rozhraní



MV-PXXBI



MODEL		MV-P09BI	MV-P12BI	MV-P18BI		
Výkon chlazení / topení	kW	2,7 / 2,8	3,5 / 3,8	5,2 / 5,3		
Frekvence / Napětí	Fáze / Hz / V	1~ / 50 / 220-240	1~ / 50 / 220-240	1~ / 50 / 220-240		
Akustický tlak v 1 m	dB(A)	40 / 36 / 34 / 32 / 30 / 26 / 23	42 / 40 / 38 / 36 / 34 / 31 / 25	47 / 45 / 42 / 40 / 37 / 35 / 31		
Rozměry (š x v x h) / Hmotnost netto	mm/kg	700 x 600 x 215 / 15,5	700 x 600 x 215 / 15,5	700 x 600 x 215 / 15,5		

PODSTROPNĚ-PARAPETNÍ JEDNOTKY

- Horizontální / vertikální instalace
- Dálkový i nástěnný ovladač ve standardu
- On/Off kontakt
- Možnost volitelného příslušenství pro MODBUS a BACNET rozhraní
- SWC-04 nástěnný ovladač s integrovaným WiFi modulem jako volitelné příslušenství



MV-FXXBI



MODEL		MV-F09BI	MV-F12BI	MV-F18BI	MV-F24BI	
Výkon chlazení / topení	kW	2,6 / 2,7	3,5 / 4,0	4,5 / 5,0	7,1 / 8,0	
Frekvence / Napětí	Fáze / Hz / V	1~ / 50 / 220-240	1~ / 50 / 220-240	1~ / 50 / 220-240	1~ / 50 / 220-240	
Akustický tlak v 1 m	dB(A)	38 / 35 / 30 / 26	38 / 35 / 30 / 26	38 / 35 / 30 / 26	38 / 35 / 30 / 26	
Rozměry (š x v x h) / Hmotnost netto	mm/kg	870 x 665 x 235 / 25,0	870 x 665 x 235 / 25,0	870 x 665 x 235 / 25,5	1200 x 665 x 235 / 33,0	



MULTI VARIABLE VNITŘNÍ JEDNOTKY

ECOLOGICAL REFRIGERANT 

4-CESTNÉ KAZETOVÉ JEDNOTKY



- Čerpadlo kondenzátu
- Dekorační panel ve standardu
- Dálkový i nástěnný ovladač ve standardu
- Otvor pro přívod čerstvého vzduchu
- On/Off kontakt
- SWC-04 nástěnný ovladač s integrovaným WiFi a MODBUS modulem ve standardní výbavě
- Možnost volitelného příslušenství pro BACNET rozhraní



MV-CXXB12

MODEL		MV-C12B12	MV-C18B12	MV-C24B12		
Výkon chlazení / topení	kW	3,5 / 4,0	5,0 / 5,5	7,0 / 8,0		
Frekvence / Napětí	Fáze / Hz / V	1~ / 50 / 220-240	1~ / 50 / 220-240	1~ / 50 / 220-240		
Akustický tlak v 1 m	dB(A)	41 / 36 / 32 / 28	43 / 36 / 32 / 28	44 / 42 / 39 / 37		
Rozměry (š x v x h) / Hmotnost netto	mm/kg	570 x 570 x 265 / 17,0	570 x 570 x 265 / 17,0	840 x 840 x 240 / 29,0		

stylový svět Sinclair

KANÁLOVÉ JEDNOTKY



- Čerpadlo kondenzátu
- Dálkový i nástěnný ovladač ve standardu
- On/Off kontakt
- SWC-04 nástěnný ovladač s integrovaným WiFi a MODBUS modulem ve standardní výbavě
- Možnost volitelného příslušenství pro BACNET rozhraní



MV-DXXB12

MODEL		MV-D09B12	MV-D12B12	MV-D18B12	MV-D24B12	
Výkon chlazení / topení	kW	2,7 / 2,8	3,5 / 4,0	5,0 / 5,5	7,0 / 8,0	
Frekvence / Napětí	Fáze / Hz / V	1~ / 50 / 220-240	1~ / 50 / 220-240	1~ / 50 / 220-240	1~ / 50 / 220-240	
Akustický tlak v 1 m	dB(A)	32 / 28 / 25 / 22	36 / 34 / 31 / 27	36 / 31 / 28 / 25	46 / 42 / 40 / 36	
Rozměry (š x v x h) / Hmotnost netto	mm/kg	710 x 200 x 450 / 18,5	710 x 200 x 450 / 19,0	1010 x 200 x 450 / 25,0	900 x 260 x 655 / 31,0	





UNI SPLIT

SÉRIE

VLASTNOSTI

- DC Invertorový kompresor
- Funkce Autorestart
- Antikoroziní úprava výměníků
- Kompatibilní s řídicím modulem SCMI-01.4 - použití jako samostatná kondenzační jednotka
- Volitelné vyhřívání šasi

SCMI ŘÍDÍCÍ MODUL

- Rozsah nastavitelných teplot od -10 °C (chlazení) až do +55 °C (topení)
- Řízení samostatných kondenzačních jednotek
- 3 základní režimy - řízení podle teploty, podle sacího tlaku nebo externím signálem 0-10 V
- Řízení FMD modulů (řízení ventilátoru vnitřních jednotek)
- Nastavení chráněno heslem
- Volba jazyků (čeština, angličtina, němčina, polština, maďarština, chorvatština)
- Přednastavení parametrů přes počítač
- Provedení na DIN lištu - šířka 4M, instalace do rozvodné skříně

DC INVERTER



ECOLOGICAL REFRIGERANT R32

ASGE-12BI
ASGE-18BI
ASGE-24BI
ASGE-30BI
ASGE-36BI
ASGE-36BI-3
ASGE-42BI-3
ASGE-48BI-3
ASGE-60BI-3



SCMI-01.4
ŘÍDÍCÍ MODUL

TECHNICKÉ PARAMETRY

MODEL		ASGE-12BI	ASGE-18BI	ASGE-24BI	ASGE-30BI	ASGE-36BI
Výkon chlazení / topení	kW	3,5 / 4,0	5,0 / 5,5	7,0 / 8,0	8,5 / 8,8	10,0 / 12,0
Frekvence / Napětí	Fáze / Hz / V	1~ / 50 / 220-240	1~ / 50 / 220-240	1~ / 50 / 220-240	1~ / 50 / 220-240	1~ / 50 / 220-240
SEER / SCOP	-	6,1 / 4,0	5,9 / 4,0	7,2 / 3,9	6,1 / 4,0	6,1 / 4,0
Energetická třída chlazení / topení (prům.)	-	A+ / A+	A+ / A	A++ / A	A++ / A+	A++ / A+
Akustický tlak v 1 m	dB(A)	50	50	52	53	55
Rozměry (š x v x h) / Hmotnost netto	mm/kg	818 x 596 x 378 / 37,0	818 x 596 x 378 / 39,0	892 x 698 x 396 / 53,0	920 x 790 x 427 / 60,0	940 x 820 x 530 / 83,0
Rozsah provozních teplot chlazení / topení	°C	-20-48 / -20-24	-20-48 / -20-24	-20-48 / -20-24	-20-48 / -20-24	-20-48 / -20-24

MODEL		ASGE-36BI-3	ASGE-42BI-3	ASGE-48BI-3	ASGE-60BI-3	
Výkon chlazení / topení	kW	10,0 / 12,0	12,1 / 13,5	13,4 / 15,5	16,0 / 17,0	
Frekvence / Napětí	Fáze / Hz / V	3~ / 50 / 380-415	3~ / 50 / 380-415	3~ / 50 / 380-415	3~ / 50 / 380-415	
SEER / SCOP	-	6,1 / 4,0	6,1 / 3,8	6,1 / 4,0	6,1 / 3,8	
Energetická třída chlazení / topení (prům.)	-	A++ / A+	A++ / A	A++ / A+	A++ / A	
Akustický tlak v 1 m	dB(A)	55	56	57	57	
Rozměry (š x v x h) / Hmotnost netto	mm/kg	940 x 820 x 530 / 89,0	940 x 820 x 530 / 95,0	940 x 820 x 530 / 99,0	900 x 1345 x 412 / 112,0	
Rozsah provozních teplot chlazení / topení	°C	-20-48 / -20-24	-20-48 / -20-24	-20-48 / -20-24	-20-48 / -20-24	



UNI SPLIT

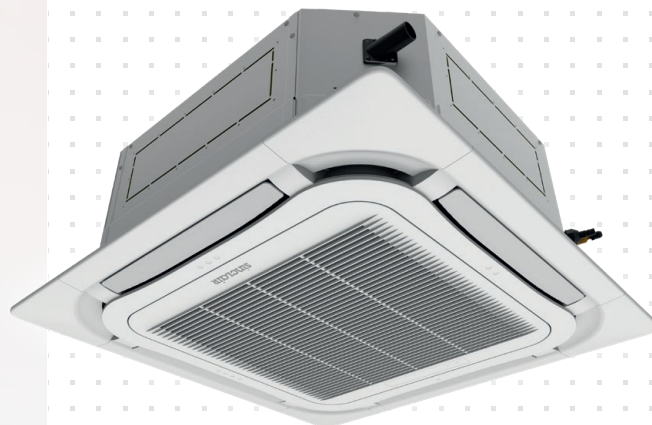
SÉRIE

 ECOLOGICAL REFRIGERANT  R32

4-CESTNÉ KAZETOVÉ JEDNOTKY

VLASTNOSTI

- Funkce Autorestart
- Čerpadlo kondenzátu
- On/Off kontakt
- Otvor pro přívod čerstvého vzduchu
- Volitelný WiFi modul SWM-03
- Dekorační panel ve standardu
- Nástěnný i dálkový ovladač ve standardu
- Funkce "I FEEL"
- Funkce TEMPEROVÁNÍ 8 °C
- Možnost volitelného příslušenství pro MODBUS a BACNET rozhraní


 ASC-12BI
 ASC-18BI
 ASC-24BI
 ASC-30BI
 ASC-36BI
 ASC-42BI
 ASC-48BI
 ASC-60BI


TECHNICKÉ PARAMETRY

MODEL		ASC-12BI	ASC-18BI	ASC-24BI	ASC-30BI	ASC-36BI
Výkon chlazení / topení	kW	3,5 / 4,0	5,0 / 5,5	7,0 / 8,0	8,5 / 8,8	10,0 / 12,0
Frekvence / Napětí	Fáze / Hz / V	1~ / 50 / 220-240	1~ / 50 / 220-240	1~ / 50 / 220-240	1~ / 50 / 220-240	1~ / 50 / 220-240
SEER / SCOP	-	5,9 / 4,0	5,9 / 4,0	7,2 / 3,9	6,1 / 4,0	6,1 / 4,0
Energetická třída chlazení / topení (prům.)	-	A+ / A+	A+ / A+	A++ / A	A++ / A+	A++ / A+
Akustický tlak v 1,4 m	dB(A)	39 / 36 / 33	44 / 39 / 36 / 33	43 / 42 / 40 / 39	49 / 47 / 44 / 41	50 / 48 / 46 / 42
Rozměry (š x v x h) / Hmotnost netto	vnitřní	mm/kg	570 x 265 x 570 / 17,0	570 x 265 x 570 / 17,0	840 x 240 x 840 / 29,0	840 x 240 x 840 / 31,0
	Panel	mm/kg	620 x 47,5 x 620 / 3,0	620 x 47,5 x 620 / 3,0	950 x 52 x 950 / 6,0	950 x 52 x 950 / 6,0
Rozsah provozních teplot chlazení / topení	°C	-20-48 / -20-24	-20-48 / -20-24	-20-48 / -20-24	-20-48 / -20-24	-20-48 / -20-24

MODEL		ASC-36BI	ASC-42BI	ASC-48BI	ASC-60BI	
Výkon chlazení / topení	kW	10,0 / 12,0	12,1 / 13,5	13,4 / 15,5	16,0 / 17,0	
Frekvence / Napětí	Fáze / Hz / V	1~ / 50 / 220-240	1~ / 50 / 220-240	1~ / 50 / 220-240	1~ / 50 / 220-240	
SEER / SCOP	-	6,1 / 4,0	6,1 / 3,8	6,1 / 4,0	6,1 / 3,8	
Energetická třída chlazení / topení (prům.)	-	A++ / A+	A++ / A	A++ / A+	A++ / A	
Akustický tlak v 1,4 m	dB(A)	50 / 48 / 46 / 42	51 / 49 / 46 / 42	52 / 51 / 48 / 45	54 / 52 / 50 / 48	
Rozměry (š x v x h) / Hmotnost netto	vnitřní	mm/kg	840 x 240 x 840 / 31,0	840 x 290 x 840 / 33,0	840 x 290 x 840 / 36,0	840 x 290 x 840 / 36,0
	Panel	mm/kg	950 x 52 x 950 / 6,0	950 x 52 x 950 / 6,0	950 x 52 x 950 / 6,0	950 x 52 x 950 / 6,0
Rozsah provozních teplot chlazení / topení	°C	-20-48 / -20-24	-20-48 / -20-24	-20-48 / -20-24	-20-48 / -20-24	

UNI SPLIT

SÉRIE

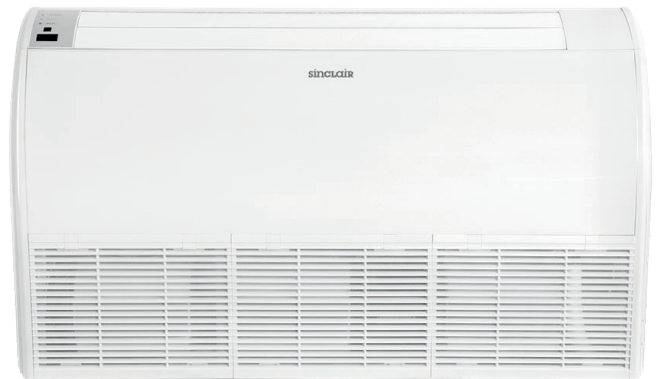


ECOLOGICAL REFRIGERANT R32

PODSTROPNĚ-PARAPETNÍ JEDNOTKY

- Funkce Autorestart
- On/Off kontakt
- Volitelný WiFi modul SWM-03
- Nástěnný i dálkový ovladač ve standardu
- Funkce "I FEEL"
- Funkce TEMPEROVÁNÍ 8 °C
- Možnost volitelného příslušenství pro MODBUS a BACNET rozhraní

ASF-12BI
ASF-18BI
ASF-24BI
ASF-30BI
ASF-36BI
ASF-42BI
ASF-48BI
ASF-60BI



komfortní svět Sinclair



TECHNICKÉ PARAMETRY

MODEL		ASF-12BI	ASF-18BI	ASF-24BI	ASF-30BI	ASF-36BI
Výkon chlazení / topení	kW	3,5 / 4,0	5,0 / 5,5	7,0 / 8,0	8,5 / 8,8	10,0 / 12,0
Frekvence / Napětí	Fáze / Hz / V	1~ / 50 / 220-240	1~ / 50 / 220-240	1~ / 50 / 220-240	1~ / 50 / 220-240	1~ / 50 / 220-240
SEER / SCOP	-	6,7 / 4,0	6,1 / 4,0	6,8 / 3,9	6,1 / 4,0	6,1 / 4,0
Energetická třída chlazení / topení (prům.)	-	A++ / A+	A++ / A+	A++ / A	A++ / A+	A++ / A+
Akustický tlak v 1 m	vnitřní / dB(A)	39 / 36 / 32 / 28	44 / 42 / 39 / 36	45 / 44 / 41 / 38	49 / 47 / 45 / 43	49 / 47 / 45 / 43
Rozměry (š x v x h) / Hmotnost netto	vnitřní / mm/kg	870 x 665 x 235 / 25,0	870 x 665 x 235 / 26,0	1200 x 665 x 235 / 31,0	1200 x 665 x 235 / 31,0	1200 x 665 x 235 / 32,0
Rozsah provozních teplot chlazení / topení	°C	-20-48 / -20-24	-20-48 / -20-24	-20-48 / -20-24	-20-48 / -20-24	-20-48 / -20-24

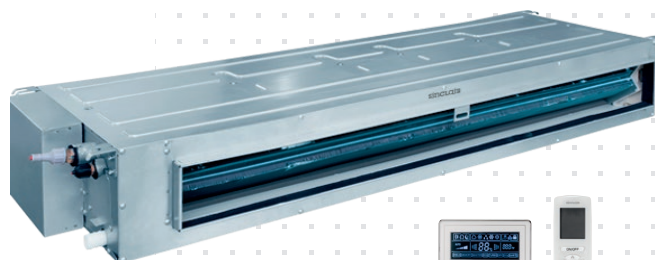
MODEL		ASF-36BI	ASF-42BI	ASF-48BI	ASF-60BI	
Výkon chlazení / topení	kW	10,0 / 12,0	12,1 / 13,5	13,4 / 15,5	16,0 / 17,0	
Frekvence / Napětí	Fáze / Hz / V	1~ / 50 / 220-240	1~ / 50 / 220-240	1~ / 50 / 220-240	1~ / 50 / 220-240	
SEER / SCOP	-	6,1 / 4,0	6,1 / 3,8	6,1 / 4,0	6,1 / 4,0	
Energetická třída chlazení / topení (prům.)	-	A++ / A+	A++ / A	A++ / A+	A++ / A+	
Akustický tlak v 1 m	vnitřní / dB(A)	49 / 47 / 45 / 43	49 / 47 / 44 / 42	52 / 50 / 48 / 44	54 / 53 / 49 / 45	
Rozměry (š x v x h) / Hmotnost netto	vnitřní / mm/kg	1200 x 665 x 235 / 32,0	1570 x 665 x 235 / 40,0	1570 x 665 x 235 / 42,0	1570 x 665 x 235 / 42,0	
Rozsah provozních teplot chlazení / topení	°C	-20-48 / -20-24	-20-48 / -20-24	-20-48 / -20-24	-20-48 / -20-24	

KANÁLOVÉ JEDNOTKY

- Funkce Autorestart
- On/Off kontakt
- Čerpadlo kondenzátu
- Volitelný WiFi modul SWM-03
- Nástěnný i dálkový ovladač ve standardu
- Funkce "I FEEL"
- Funkce TEMPEROVÁNÍ 8 °C
- Možnost volitelného příslušenství pro MODBUS a BACNET rozhraní



ECOLOGICAL REFRIGERANT R32



ASD-12BI
ASD-18BI
ASD-24BI
ASD-30BI
ASD-36BI
ASD-42BI
ASD-48BI
ASD-60BI



TECHNICKÉ PARAMETRY

MODEL		ASD-12BI	ASD-18BI	ASD-24BI	ASD-30BI
Výkon chlazení / topení	kW	3,5 / 4,0	5,0 / 5,5	7,0 / 8,0	8,5 / 8,8
Frekvence / Napětí	Fáze / Hz / V	1~ / 50 / 220-240	1~ / 50 / 220-240	1~ / 50 / 220-240	1~ / 50 / 220-240
SEER / SCOP	-	6,1 / 4,0	6,1 / 4,0	6,8 / 4,0	6,1 / 4,0
Energetická třída chlazení / topení (prům.)	-	A++ / A+	A++ / A+	A++ / A+	A++ / A+
Akustický tlak v 1,4 m	dB(A)	41 / 38 / 36 / 34	43 / 42 / 39 / 36	40 / 39 / 37 / 36	42 / 40 / 37 / 35
Rozměry (š x v x h) / Hmotnost netto	vnitřní mm/kg	700 x 200 x 450 / 20,0	1000 x 200 x 450 / 26,0	1300 x 220 x 450 / 31,0	1300 x 220 x 450 / 31,0
Rozsah provozních teplot chlazení / topení	°C	-20~48 / -20~24	-20~48 / -20~24	-20~48 / -20~24	-20~48 / -20~24

MODEL		ASD-36BI	ASD-42BI	ASD-48BI	ASD-60BI
Výkon chlazení / topení	kW	10,0 / 12,0	12,1 / 13,5	13,4 / 15,5	16,0 / 17,0
Frekvence / Napětí	Fáze / Hz / V	1~ / 50 / 220-240	1~ / 50 / 220-240	1~ / 50 / 220-240	1~ / 50 / 220-240
SEER / SCOP	-	6,1 / 4,0	5,8 / 3,8	5,4 / 3,7	6,1 / 4,0
Energetická třída chlazení / topení (prům.)	-	A++ / A+	A+ / A	A+ / A	A++ / A+
Akustický tlak v 1,4 m	dB(A)	46 / 44 / 42 / 40	42 / 40 / 39 / 37	43 / 41 / 40 / 38	44 / 41 / 39 / 38
Rozměry (š x v x h) / Hmotnost netto	vnitřní mm/kg	1000 x 300 x 700 / 41,0	1400 x 300 x 700 / 50,0	1400 x 300 x 700 / 50,0	1400 x 300 x 700 / 57,0
Rozsah provozních teplot chlazení / topení	°C	-20~48 / -20~24	-20~48 / -20~24	-20~48 / -20~24	-20~48 / -20~24

NÁSTĚNNÉ JEDNOTKY

- WiFi modul
- On/Off kontakt
- Skrytý displej
- Odvod kondenzátu na obě strany
- Funkce "I FEEL"
- Funkce TEMPEROVÁNÍ 8 °C
- Možnost volitelného příslušenství pro MODBUS a BACNET rozhraní



ASH-24BIH
ASH-36BIH

PLASMA+TEC



TECHNICKÉ PARAMETRY

MODEL		ASH-24BIH	ASH-36BIH
Výkon chlazení / topení	kW	7,0 / 8,0	10,0 / 12,0
Frekvence / Napětí	Fáze / Hz / V	1~ / 50 / 220-240	1~ / 50 / 220-240
SEER / SCOP	-	6,8 / 4,0	6,1 / 4,0
Energetická třída chlazení / topení (prům.)	-	A++ / A	A++ / A+
Akustický tlak v 1 m	vnitřní dB(A)	45 / 43 / 40	52 / 46 / 43
Rozměry (š x v x h) / Hmotnost netto	vnitřní mm/kg	1078 x 325 x 246 / 15,0	1350 x 326 x 253 / 18,0
Rozsah provozních teplot chlazení / topení	°C	-20~48 / -20~24	-20~48 / -20~24

VYSOKOTLAKÁ KANÁLOVÁ SÉRIE

R410A
REFRIGERANT


ASDH-96AI


VLASTNOSTI

- Volba priority režimů
- Externí statický tlak až 150 Pa
- On/Off kontakt
- Alarm výstup
- Nástěnný ovladač KJR-29B
- Volitelné čerpadlo kondenzátu včetně snímače hladiny

VOLITELNÉ PŘÍSLUŠENSTVÍ

- Centrální ovladač CCM30

DC INVERTER

TECHNICKÉ PARAMETRY

MODEL			ASDH-96AI	
Výkon chlazení / topení	kW		28,0 / 31,5	
Frekvence / Napětí	Fáze / Hz / V		3~ / 50 / 380-415	
EER / COP	-		3,1 / 3,7	
Akustický tlak v 1 m	vnitřní	dB(A)	49-52	
	venkovní	dB(A)	59	
Rozměry (š x v x h) / Hmotnost netto	vnitřní	mm/kg	1470 x 512 x 775 / 83,0	
	venkovní	mm/kg	1120 x 1558 x 528 / 147,0	
Rozsah provozních teplot chlazení / topení	°C		-15~48 / -15~24	





TOWER SÉRIE

ECOLOGICAL REFRIGERANT 

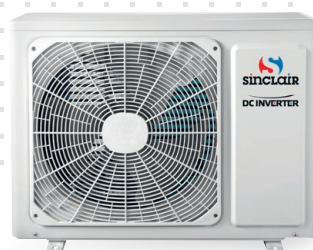
VLASTNOSTI

- Navrženo s důrazem na design
- Pro větší prostory jako kanceláře, restaurace, zasedací místnosti apod.
- Pohyb lamel vodorovně i svisle
- WiFi ovládání
- Ovládání přes vestavěný panel nebo dálkový ovladač
- Dálkový ovladač

NOVINKA



AST-24BI
AST-48BI



DC INVERTER 



TECHNICKÉ PARAMETRY

MODEL		AST-24BI	AST-48BI
Výkon chlazení / topení	kW	7,2 / 7,9	12,5 / 13,5
Frekvence / Napětí	Fáze / Hz / V	1~ / 50 / 220-240	1~ / 50 / 220-240
SEER / SCOP	-	6,1 / 4,0	5,6 / 3,7
Energetická třída chlazení / topení (prům.)	-	A++ / A+	A++ / A+
Akustický tlak v 1 m	vnitřní	dB(A)	45 / 41 / 38 / 35
	venkovní	dB(A)	61
Rozměry (š x v x h) / Hmotnost netto	vnitřní	mm/kg	507 x 1770 x 320 / 38,0
	venkovní	mm/kg	965 x 700 x 396 / 53,5
Rozsah provozních teplot chlazení / topení	°C	-15-43 / -15-24	-15-43 / -15-24



OKENNÍ SÉRIE

VLASTNOSTI

- Energetická třída A
- Pouze režim chlazení
- Hlídání délky použití prachového filtru
- Start s nízkým napětím
- Funkce Autorestart
- Dálkový ovladač

MANUÁLNÍ OVLÁDACÍ PANEL

- Jednotku lze ovládat pomocí tlačítek na předním panelu.



ECOLOGICAL REFRIGERANT R32



ASW-09BI
ASW-12BI



DC INVERTER



TECHNICKÉ PARAMETRY

MODEL		ASW-09BI	ASW-12BI
Výkon chlazení / topení	kW	2,7	3,7
Frekvence / Napětí	Fáze / Hz / V	1~ / 50 / 220-240	1~ / 50 / 220-240
SEER	-	5,2	5,4
Energetická třída chlazení	-	A	A
Akustický tlak v 1 m	interiér	50 / 48 / 46	50 / 48 / 46
	exteriér	56 / 54 / 52	58 / 56 / 54
Rozměry (š x v x h) / Hmotnost netto	mm/kg	560 x 375 x 710 / 43,0	660 x 428 x 700 / 50,0
Rozsah provozních teplot při chlazení	°C	16-43	16-43



MONOBLOK SÉRIE

VLASTNOSTI

- Nové řešení monoblokové klimatizace
- Funkce 4v1 chlazení/topení/ventilátor/odvlhčování
- Instalace bez venkovní jednotky:
Jedinečné a snadné řešení aplikací tam, kde není možné umístit venkovní jednotku - památkově chráněné budovy, byty v pronájmu atd.
- DC Invertorový kompresor
- Atraktivní design - kovové tělo
- LCD display
- Denní časovač ON/OFF
- Bez efektu odsávání vzduchu z místnosti

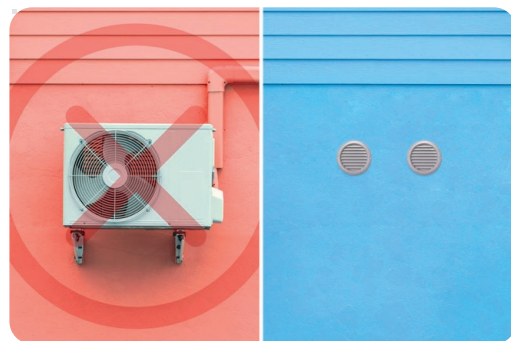
STANDARDNÍ PŘÍSLUŠENSTVÍ

- Dálkový ovladač
- WiFi

R290
NATURAL
REFRIGERANT



ASM-12PI



INSTALACE S A BEZ VENKOVNÍ JEDNOTKY.
DOPAD NA VZHLED EXTERIÉRU JE MINIMÁLNÍ.

DC INVERTER



TECHNICKÉ PARAMETRY

MODEL	ASM-12PI	
Výkon chlazení / topení	kW	3,5 / 2,9
Frekvence / Napětí	Fáze / Hz / V	1~ / 50 / 220-240
EER/ COP	-	2,6 / 3,1
Energetická třída chlazení / topení (prům.)	-	A / A++
Akustický tlak v 1 m	interiér dB(A)	39
Rozměry (š x v x h) / Hmotnost netto	mm/kg	1000 x 585 x 205 / 43,5
Optimální velikost místnosti	m²	25-30



STŘEŠNÍ KLIMATIZACE

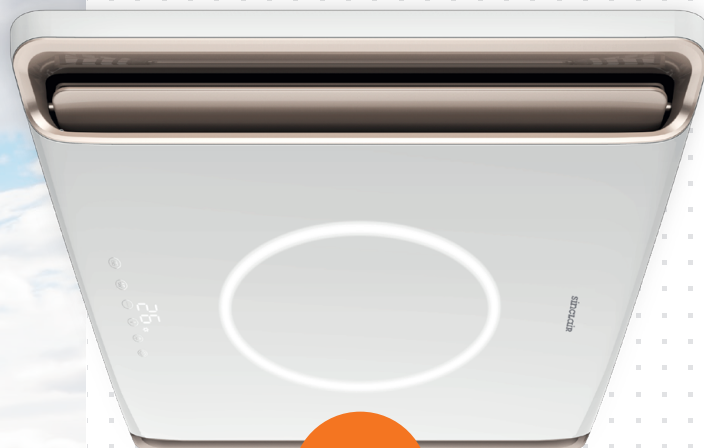
PRO KARAVANY A OBYTNÉ VOZY

ECOLOGICAL REFRIGERANT R32

INOVATIVNÍ A ULTRA TENKÝ DESIGN VNITŘNÍ JEDNOTKY

VLASTNOSTI

- Možnost ovládnání přes WiFi
- Rozsah provozních teplot -5~46 °C
- Pro střechy o tloušťce 30-80 mm
- Napájení 220-240 V/50 Hz/1Ph
- Nízký profil vnitřní jednotky
- Ochrana kompresoru
- Manuální i dálkové ovládnání
- Výkonné chlazení, topení i odvlhčování
- Tichý provoz
- Uzavíratelné výstupy vzduchu
- Dálkový ovladač ve standardu
- Zabudované LED světlo



ASV-25BS
ASV-35BS

NOVÁ
VERZE



FIX SPEED



TECHNICKÉ PARAMETRY

MODEL		ASV-25BS	ASV-35BS	
Výkon chlazení / topení	kW	2,6 / 2,4	3,6 / 3,4	
Frekvence / Napětí	Fáze / Hz / V	1~ / 50 / 220-240	1~ / 50 / 220-240	
EER/ COP	-	2,3 / 2,2	2,8 / 2,7	
Akustický tlak v 1 m	vnitřní	dB(A)	53 / 47 / 42	54 / 48 / 43
	venkovní	dB(A)	53	54
Rozměry (š x v x h) / Hmotnost netto	vnitřní	mm/kg	610 x 49 x 485 / 2,7	610 x 49 x 485 / 2,7
	venkovní	mm/kg	1077 x 283 x 720 / 35,0	1077 x 283 x 720 / 35,0
Rozsah provozních teplot chlazení / topení	°C	18-46 / -5-24	18-46 / -5-24	

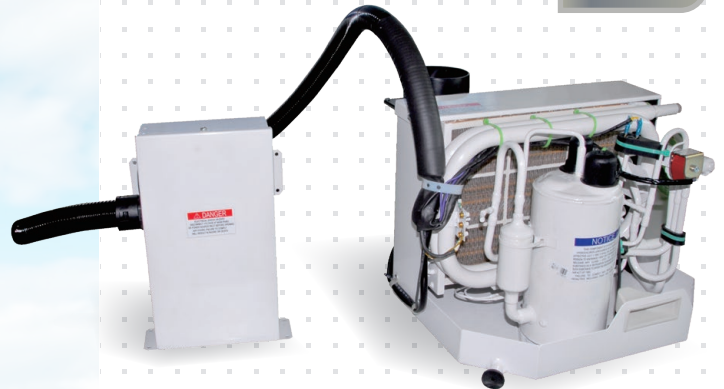


LODNÍ SÉRIE

VLASTNOSTI

- Kompaktní design s úsporou místa
- Možnost napájení 50/60 Hz
- Vysoký topný faktor oproti vzduchem chlazeným jednotkám
- Korozi odolný nátěr
- Vysoká kvalita izolačních materiálů
- Rozsah pracovních teplot:
- Chlazení: 16~43 °C (10 °C~35 °C voda na vstupu)
- Topení: -10~30 °C (4 °C~25 °C voda na vstupu)
- Dálkový i nástěnný ovladač ve standardu

R410A
REFRIGERANT



ASB-05A
ASB-09A
ASB-12A
ASB-16A



ASB-24 A

FIX SPEED



TECHNICKÉ PARAMETRY

MODEL	ASB-05A		ASB-09A		ASB-12A	
Výkon chlazení / topení	kW		2,1 / 2,2		3,1 / 3,2	
Frekvence / Napětí	Fáze / Hz / V		1~ / 50 / 220-240		1~ / 50 / 220-240	
SEER / SCOP	-		2,3 / 2,5		2,8 / 2,9	
Akustický tlak v 1 m	vnitřní	dB(A)	58		58	
Rozměry (š x v x h) / Hmotnost netto	vnitřní	mm/kg	380 x 408 x 310 / 28,0		380 x 420 x 330 / 33,0	
Rozsah provozních teplot chlazení / topení	°C		16-43 / -10-30		16-43 / -10-30	

MODEL	ASB-16A		ASB-24A	
Výkon chlazení / topení	kW		6,4 / 6,7	
Frekvence / Napětí	Fáze / Hz / V		1~ / 50 / 220-240	
SEER / SCOP	-		4,4 / 3,8	
Akustický tlak v 1 m	vnitřní	dB(A)	60	
Rozměry (š x v x h) / Hmotnost netto	vnitřní	mm/kg	595 x 529 x 386 / 60,0	
Rozsah provozních teplot chlazení / topení	°C		16-43 / -10-30	

MÍSTNÍ KLIMATIZÁTORY VZDUCHU

R290
 NATURAL
 REFRIGERANT

 AMC-11P
 AMC-14P

VLASTNOSTI

- Funkce automatické ochrany
- Nezávislá funkce odvlhčování
- Rotační kompresor
- Vyměnitelné filtry
- 24-hodinový časovač
- Šetrné k životnímu prostředí
- Autorestart
- Záruka 2 roky
- Dálkový ovladač

STANDARDNÍ PŘÍSLUŠENSTVÍ

- AMC-WINK okenní set

VOLITELNÉ PŘÍSLUŠENSTVÍ

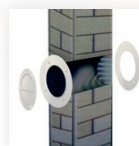
- AMC-WK nástěnný set
Pomocí nástěnného setu umístíte hadici do zdi a horký vzduch odvádíte mimo ochlazený (vytápěný) prostor. Sada obsahuje vnitřní a vnější vývod a záklopku.
- WK-400 A okenní set
Je určen pro instalace do pootevřeného okna. Zabraňuje vstupu horkého vzduchu zpět do místnosti. Pro střešní okna s pantem na kratší straně. Fixuje hadici pro odvod horkého vzduchu. Celková délka 4,0 m. Set obsahuje pás suchého zipu k přichycení.
- AK-15A ovládací modul
Nechte hlučnost za dveřmi. Ovládací modul AK-15A umožňuje umístit lokální klimatizátory SINCLAIR mimo ochlazenou / ohřívanou místnost.



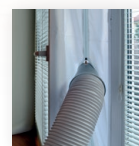
AMC-WINK



AMC-WK



WK-400A



AK-15A



TECHNICKÉ PARAMETRY

MODEL			AMC-11P	AMC-14P
Výkon chlazení / topení	kW		3,0 / 3,0	4,0 / 4,0
Frekvence / Napětí	Fáze / Hz / V		1~ / 50 / 220-240	1~ / 50 / 220-240
EER / COP			2,6 / 3,1	2,6 / 3,1
Energetická třída chlazení / topení			A / A++	A / A++
Akustický tlak v 1 m	vnitřní	dB(A)	65	65
Rozměry (š x v x h) / Hmotnost netto	vnitřní	mm/kg	300 x 760 x 532 / 28,5	300 x 760 x 532 / 30,6
Rozsah provozních teplot chlazení / topení	°C		17-32 / 7-25	17-32 / 7-25





MOBILNÍ ODVLHČOVAČE

R290
NATURAL
REFRIGERANT

VLASTNOSTI

- Výkonné odvlhčování
- Tichý provoz
- Vysoušení
- Nízká spotřeba energie
- Indikátor režimů
- Autorestart
- Indikace otevřené nádoby
- Externí odvod kondenzátu
- Ochrana před přetečením
- Záruka 2 roky



TECHNICKÉ PARAMETRY

MODEL		CFO-16P	CFO-20P	CFO-40P
Odvlhčovací kapacita	l/den	16,0	20,0	40,0
Frekvence / Napětí	Fáze / Hz / V	1~ / 50 / 220-240	1~ / 50 / 220-240	1~ / 50 / 220-240
Příkon / Max. příkon	-	220 / 245	360 / 450	670 / 900
Provozní proud	-	1,1	2,1	4,0
Akustický tlak v 1 m	dB(A)	41 / 38	43 / 41 / 39	48 / 45 / 42
Kapacita nádržky na vodu	l	2,5	3,5	6,5
Optimální velikost místnosti	m ²	20	28	48
Rozměry (š x v x h) / Hmotnost netto	mm/kg	305 x 490 x 192 / 10,5	363 x 577 x 245 / 15,5	396 x 625 x 286 / 22,5
Rozsah provozních teplot	°C	5-32	5-32	5-32

UV ČISTIČKA VZDUCHU

VLASTNOSTI

- Vícenásobná filtrace a čištění vzduchu
- UV-C LED technologie pro eliminaci bakterií a virů
- HEPA H13 filtr s nanočásticemi stříbra
- Filtr s aktivním uhlíkem
- Generátor negativních iontů pro osvěžení vzduchu
- Senzor kvality vzduchu s indikací
- 3 rychlosti ventilátoru
- Režimy: turbo/smart/sleep
- Životnost filtru až 2000 hodin

STANDARDNÍ PŘÍSLUŠENSTVÍ

- HEPA filtr H13
- Filtr s aktivním uhlíkem
- Bavlněný filtr

VOLITELNÉ PŘÍSLUŠENSTVÍ

- SPF-75 náhradní prachové filtry



SP-75UV



**UV-C
LED**



TECHNICKÉ PARAMETRY

MODEL		SP-75UV		
Optimální plocha místnosti	m ²	75		
Frekvence / Napětí	Fáze / Hz / V	1~ / 50 / 220-240		
Výkon čištění	m ³ /h	600		
Akustický tlak v 1 m	dB(A)	22-57 (max)		
Rozměry (š x v x h) / Hmotnost netto	mm/kg	320 x 745 x 320 / 9,7		
Rozsah provozních teplot	°C	0-40		

ČISTIČKA VZDUCHU

VLASTNOSTI

- Generátor záporných iontů
- Automatická detekce kvality vzduchu
- Vícetupňový filtrační systém
- HEPA a uhlíkový filtr
- Velmi tichý provoz
- Nízká spotřeba energie
- Časovač
- Záruka 2 roky

STANDARDNÍ PŘÍSLUŠENSTVÍ

- HEPA filtr H13
- Filtr s aktivním uhlíkem
- Bavlněný filtr

VOLITELNÉ PŘÍSLUŠENSTVÍ

- SPF-45N vyměnitelné prachové filtry



SP-45AN[®]

zdravý svět
Sinclair



TECHNICKÉ PARAMETRY

MODEL		SP-45AN		
Optimální plocha místnosti	m ²	10 - 45		
Frekvence / Napětí	Fáze / Hz / V	1~ / 50 / 220-240		
Výkon čištění	m ³ /h	340		
Akustický tlak v 1 m	dB(A)	19 - 51		
Rozměry (š x v x h) / Hmotnost netto	mm/kg	374 x 594 x 201 / 6,8		
Rozsah provozních teplot	°C	0-40		

A blurred photograph of a modern interior space. On the left, a rustic stone wall is visible. Large windows and glass doors offer a view of a green lawn and trees outside. In the foreground, a dark wooden table is partially visible. A blue semi-transparent rectangular box is overlaid in the center, containing white text. The overall scene is captured with motion blur, suggesting a busy, active environment.

chytrý svět
Sinclair

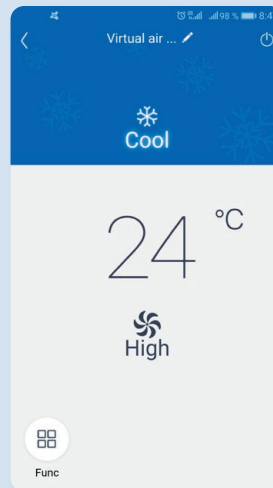


WIFI EWPE APP

EWPE Smart aplikace je určena pro vzdálené ovládání klimatizací Sinclair pomocí WiFi. Vytvořte si účet, spárujte jednotku a ovládejte Vaši klimatizaci kdykoliv a odkudkoliv. Jednu klimatizaci může ovládat více uživatelů a jeden uživatel může ovládat až 30 jednotek.

Aplikace je kompatibilní s domácími asistenty Google Assistant a Amazon Alexa. Lze použít pouze s Wi-Fi sítí o frekvenci 2,4 GHz.

Aplikace je dostupná na Google Play i App Store.



NÁSTĚNNÉ OVLADAČE

SWC-02

SWC-02 pro MULTI VARIABLE sérii, nástěnné a konzolové jednotky. Tento ovladač je zapojen přímo na vnitřní jednotku. Slouží současně jako brána pro MODBUS.

- Adresování jednotek
- Zobrazení stavu jednotky a poruch
- MODBUS brána
- Dětský zámek
- Denní, týdenní i dvoutýdenní časovač

SWC-03U

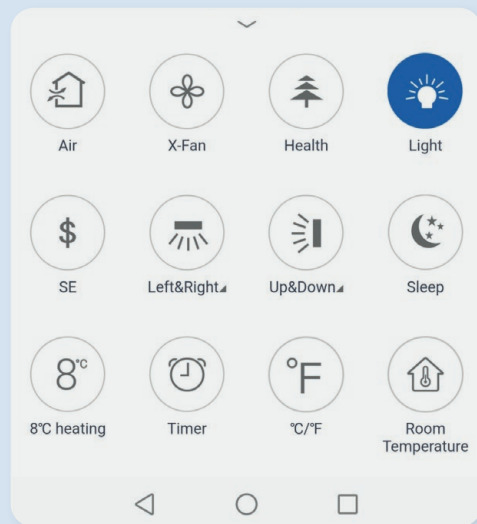
Aktualizovaná verze ovladače SWC-03 s rozšířenými funkcemi a přijímačem IR signálu. Kompatibilní s vnitřními jednotkami ze série UNI SPLIT. Ovladač je zapojen přímo do vnitřní jednotky.

- Adresování jednotek
- Zobrazení stavu jednotky a poruch
- Dětský zámek
- Funkce Auto restart
- Denní, týdenní i dvoutýdenní časovač

SWC-04

Pro jednotky ze série Multi Variable, nástěnné jednotky SIH-xxBlx a konzolové jednotky. Tento ovladač přináší možnost WiFi i do jednotek, které to samostatně neumožňují - kazetové, kanálové a podstropně parapetní.

- Integrovaný WiFi modul
- Adresace jednotek pro centrální/vzdálené ovládání
- Dětský zámek
- Funkce Auto restart
- Brána MODBUS



SWC-02
SWC-03U



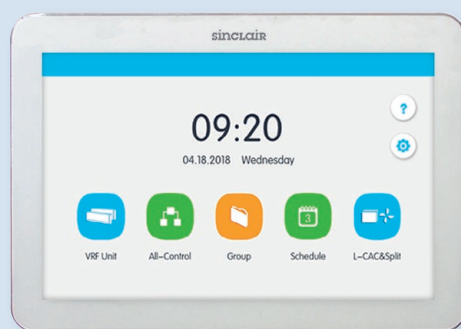
SWC-04

NOVINKA

CENTRÁLNÍ OVLADAČ A TÝDENNÍ ČASOVAČ SCC-36

Kompatibilní s nástěnnými jednotkami umožňující připojení ovladače SWC-02, s kazetovými, kanálovými a podstropně parapetními jednotkami sérií Multi Variable a UNI SPLIT.

- Stylový ovladač s dotykovou obrazovkou
- Připojení až 36 jednotek
- Uživatelsky přívětivé prostředí
- Týdenní časovač
- Možnost ovládat jednotky jednotlivě, skupinově, nebo všechny najednou



CENTRÁLNÍ OVLADAČ A TÝDENNÍ ČASOVAČ SCC-16

Kompatibilní s nástěnnými jednotkami umožňující připojení nástěnného ovladače, s kazetovými, kanálovými a podstropně parapetními jednotkami sérií Multi Variable a UNI SPLIT.

- Týdenní časovač (minimální doba běhu 0,5 h)
- Možnost jednotlivého nebo centrálního ovládání
- Připojení až 16 jednotek



WIFI MODUL SWM-03

- Pro zajištění vzdáleného ovládání pomocí WiFi
- SWM-03 je volitelné příslušenství pro vnitřní jednotky z UNI SPLIT série



ŘÍDÍCÍ MODUL SCMI-03S

Řídící modul pro klimatizace v serverovnách.

- Pro 2 jednotky ve stejné místnosti
- Periodické střídání provozu
- V případě nedostatku výkonu zapne druhou jednotku
- Signalizace poruchy pokud je překročena limitní teplota



BACNET BRÁNA SBG-01

Brána pro připojení rezidenčních klimatizací SINCLAIR k systému nadřazeného řízení pomocí BACNET protokolu. Brána umožňuje zapojení až 255 vnitřních jednotek. Je kompatibilní s nástěnnými, kazetovými, kanálovými, konzolovými a podstropně parapetními jednotkami, umožňujícími připojení nástěnného ovladače SWC-02, SWC-04, nebo modulu SMG-01.



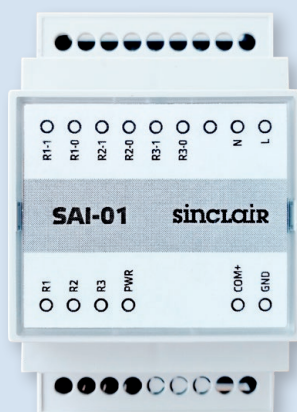
MODBUS BRÁNA SMG-01

- Umožňuje komunikaci s vnitřními jednotkami z UNI SPLIT série pomocí Modbus protokolu
- Určena pro připojení nadřazeného systému, který využívá Modbus protokol nebo centrálního ovladače SCC-36, případně SCC-16
- Řídicí software není součástí balení, nutno použít software třetí strany



ALARM INTERFACE SAI-01

Alarm Interface SAI-01 je samostatně napájený externí modul, který je možné připojit na komunikační linku jednotek SIH+SOH-xxBIx a ASP-xxBI. Slouží k indikaci provozních stavů klimatizace nebo poruchových stavů.



DIAGNOSTICKÝ NÁSTROJ SDT-MV

- Pro jednotky ze sérií Multi Variable, Multi System a High Power Multi System
- Automatická detekce připojených zařízení
- Intuitivní a jednoduché ovládání
- Zobrazení provozních parametrů celého systému
- Napojení na řídicí desku venkovní jednotky
- 3 indikační diody (napájení, spuštění, chyba)
- Napájení: USB napájecí kabel (5 V adaptér není součástí balení), možnost napájení přes powerbanku



DIAGNOSTIC TOOL SDT-ASH

- Pro dělené nástěnné jednotky SIH+SOH-xxBlx
- Autodiagnostika vnitřní i venkovní jednotky
- Zobrazení provozních parametrů
- Test vnitřní a venkovní jednotky při chybě komunikace
- IR přijímač (využitelný při testu venkovní jednotky)
- Jednoduché ovládání (4 tlačítka)
- Napojuje se na svorkovnici jednotky



MODUL G2S-T

Určen k vzdálenému hlídání teplot. Zejména pro chlazení či mražení zboží nebo klimatizování technologií (serverovny). Při překročení nastavené teploty pošle informaci na přednastavené telefonní číslo.



MECHANICKÝ FILTR

Mechanický filtr zachycuje aerosoly a drobné částičky, pročisťuje vzduch v místnosti, katalyzuje a rozkládá až 80 % čpavku, sirovodíku a uhlovodíků. Tento filtr je stálý a je možno jej použít po dlouhou dobu bez regenerace. Po umytí je filtr opět plně funkční. U klimatizačních jednotek je standardní výbavou.

FILTR S KATECHINEM SAF-OPWC

Katechin je výtažek ze zeleného čaje, který se pro své oxidační a sterilizační účinky přidává do filtrů. Aktivní enzymy vytvářejí benzenové jádro, které pohlcuje pachy a škodlivé látky v ovzduší. Katechinový filtr účinně a dlouhodobě zachycuje a sterilizuje prachové částice. Jeho antibakteriální úprava zneškodňuje více jak 95 % bakterií, např. Staphylococcus aureus.

AKTIVNÍ UHLÍKOVÝ FILTR SAF-OPWA

Aktivní uhlík je absorbent s duální schopností absorpce: fyzické a chemické, jak z ovzduší, tak z tekutin. Rychle pohlcuje škodlivé plyny, např. benzen, formaldehyd a amoniak.

FOTOKATALYTICKÝ FILTR SAF-OPWP

Fotokatalytický filtr redukuje pachy a choroboplodné bakterie působením svého ultrafialového světla. Efektivně tak očišťuje ovzduší a zároveň jej udržuje svěží. Titan TiO₂ obsažený v tomto filtru má silný fotokatalytický efekt, zároveň je však šetrný k životnímu prostředí. Zbavuje ovzduší více jak 90 % kyseliny octové, formaldehydu, amoniaku a dále více než 70 % obnovitelných škodlivých látek.

FILTR OBSAHUJÍCÍ IONTY STŘÍBRA SAF-OPWS

Filtr s povrchovou úpravou stříbrem je zcela novým druhem výkonných sterilizačních produktů. Ionty stříbra jsou bez barvy a zápachu a nemají žádné vedlejší účinky, jakými jsou podráždění, znečištění či těkavost. Ionty se po sterilizaci samy obnovují, mají proto dlouhou životnost a efektivně zabraňují množení bakterií. Kromě nesporné výhody dlouhé životnosti sterilizace je tento postříbřený filtr navíc šetrný k životnímu prostředí a zcela bezpečný. Má vysokou účinnost, ničí více jak 99 % bakterií. Ionty stříbra na sebe silně poutají bakterie a mikroorganismy, procházejí jejich buněčnou membránou a zabraňují štěpící aktivitě bakterií. Narušuje strukturu DNA bakterií a mikroorganismů, čímž způsobuje ztrátu rozmnožovací schopnosti bakterií.

BIOLOGICKÝ ANTIBAKTERIÁLNÍ FILTR SAF-OPWB

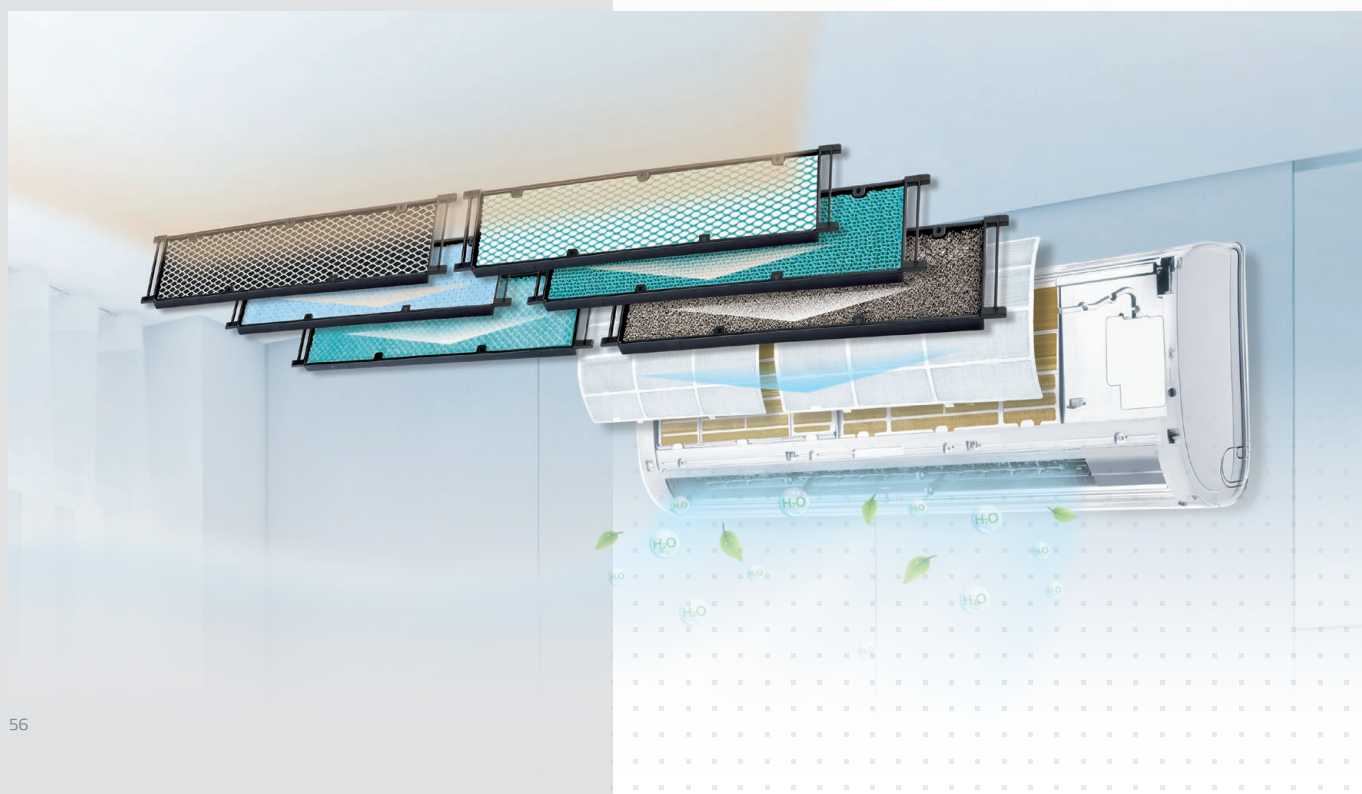
Tento filtr je vyroben z čistícího materiálu s vynikající sterilizací a schopností zachycovat prach. Když vzduch proudí přes filtr, prach a bakterie se zachytí na povrchu filtru, který je bio-baktericidní. V případě uchycení mikrobu, bio-baktericidní vrstva naruší jeho metabolismus a omezí jeho růst. Účinnost zachycení Escherichia Coli a Staphylococcus aureus je vyšší než 95 %.

FILTR PROTI ROZTOČŮM SAF-OPWM

Pomocí tohoto filtru odstraníte vysokou rychlostí ze vzduchu až 90 % roztočů. Tento filtr je zejména vhodný pro lidi trpící alergiemi a astmatem.

KATALYTICKÝ FILTR SAF-OPWK

Základní materiál filtru je polyuretan a katalytická vlákna. Efektivně zachytává a odstraňuje formaldehyd a další těkavé organické sloučeniny (VOC), škodlivé plyny a pachy. Katalytický filtr může odstranit až 92,9 % formaldehydu ze vzduchu za 2,5 hodiny.





POZNÁMKY A VYSVĚTLIVKY

Zkratky použité v tabulkách:

- ID/OD - vnitřní jednotka / venkovní jednotka
- A,W,C - průměrné, teplé, studené klima

Zařízení obsahují fluorované skleníkové plyny zahrnuté v Kyótském protokolu

GWP použitého chladiva:

- R410a (50 % HFC-32, 50 % HFC-125) = 2088
- R32 (100 % HFC-32) = 675
- R290 (100 % CH₃CH₂CH₃) = 3

Data jsou měřena za následujících standardních podmínek: délka potrubí: 5 m pro jednotky do 11,5 kW chlazení a 7,5 m pro jednotky nad 11,5 kW v chlazení. Chlazení: vnitřní teplota: 27 °C DB/19 °C WB, vnější teplota: 35 °C DB/24 °C WB. Topení: vnitřní teplota: 20 °C DB/15 °C WB, vnější teplota: 7 °C DB/6 °C WB.

SEER/SCOP bylo vypočítáno dle Evropských standardů uvedených v normě EN14825 na základě klasifikačních a testovacích podmínek částečného zatížení daných normou EN14511.

Data u odvlhčovačů jsou v souladu s normou EN810. Výkon odvlhčovačů byl měřen dle EN60335-2-40, testovací podmínky DB 30%, RH 80%.



na shledanou
ve světě Sinclair...

Tento katalog má pouze informativní charakter a nepředstavuje závaznou technickou nabídku ze strany Sinclair Corporation Ltd. Společnost nenese žádnou zodpovědnost za škody vzniklé použitím nebo interpretací technických a doplňujících údajů obsažených v tomto katalogu.

Hlukové hodnoty zmíněné v tomto katalogu jsou hodnoty naměřené za ideálních podmínek, v bezdozvukových komorách. Tyto hodnoty mohou být ovlivněny místními podmínkami (akustické odrazení stěn, další vybavení v místnosti atd.).

Veškeré obrázky použité v tomto katalogu jsou pouze ilustrativní.

Technická specifikace výrobků se může lišit od uváděných hodnot na základě vývoje zařízení výrobcem a technické parametry výrobků se mohou změnit bez předchozího upozornění.

Šíření informací nebo dat, konkrétně použití textů, textových excerpů nebo obrázků, si žádá předchozí písemné schválení společnosti SINCLAIR Global Group, s. r. o. Obsah tohoto katalogu je chráněn autorskými právy Sinclair Corporation Ltd.



Zařízení Sinclair dodává:

